

# Information om sjukskrivningsprocessen



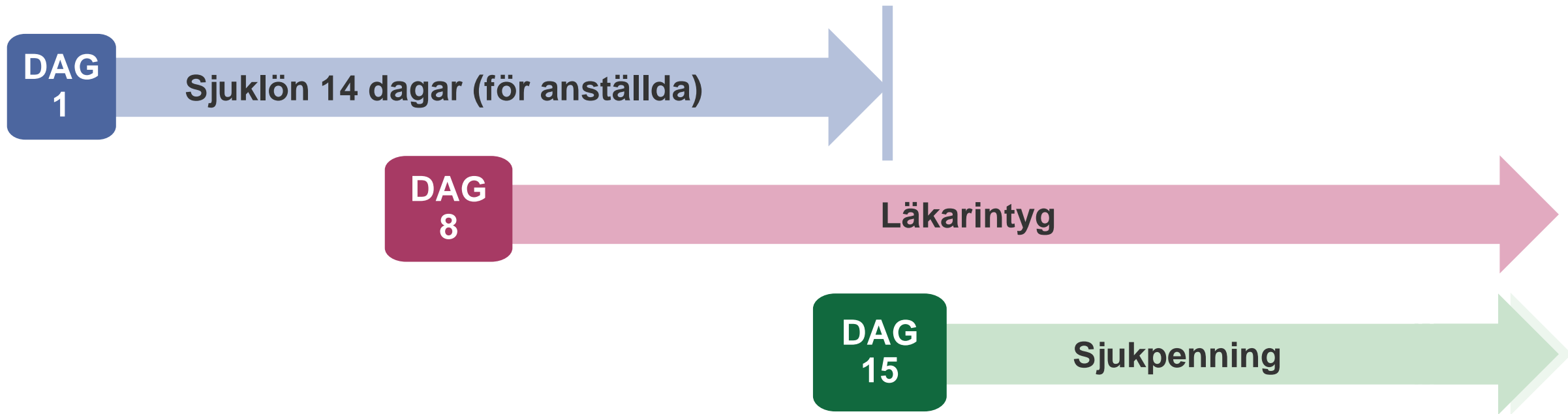
**Försäkringskassan**

# Dagordning

- Sjukanmälan/Sjuklöneperiod/läkarintyg
- Grundförutsättning för rätt till sjukpenning
- Hur utreder Försäkringskassan
- Våra olika ansvarsområden
- Arbetsgivarens plan för återgång
- Arbetsplatsinriktat rehabiliteringsstöd

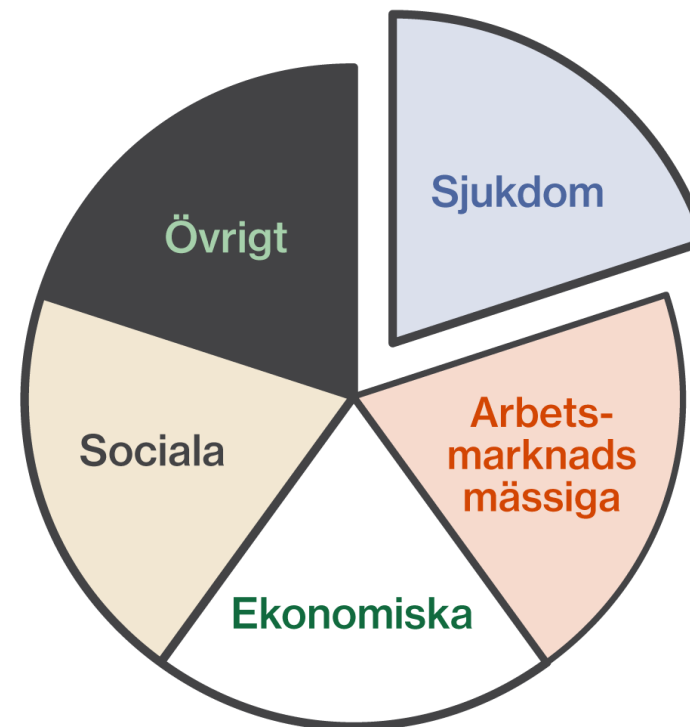


# Vad händer om man inte kan arbeta på grund av sjukdom?



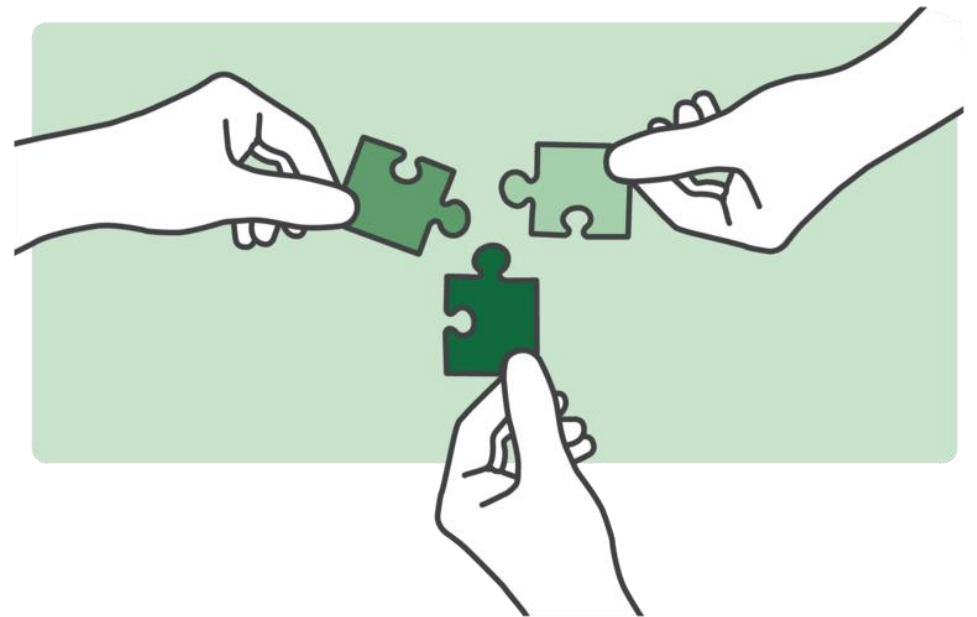
# Grundförutsättningar för att ha rätt till sjukpenning

- Försäkrad i Sverige
- Sjukpenninggrundande inkomst – SGI
- Nedsatt arbetsförmåga med minst  $\frac{1}{4}$  pga. sjukdom



# Hur utreder Försäkringskassan

- Ansökan + läkarintyget + historik
- Hälsa- och sjukvården - digitalt
- Samtal med den enskilde
- Samtal med chefen/arbetsgivaren



# Frågor från chatten?

# Våra olika roller Försäkringskassans, Hälso-och sjukvårdens och arbetsgivarens

# Aktörernas olika roller i rehabiliteringen

## Samordningsansvar

Klarlägga

Verka för

Samordna  
insatser

## Insatsansvar

Aktörerna är experter  
inom sina sakområden





A photograph of two women sitting at a table in a bright, modern office environment. The woman on the left, with dark hair, is looking towards the woman on the right. The woman on the right, with blonde hair tied back, is holding a pen and looking down at a notebook. On the table are a white mug, a green mug, and a wooden bowl filled with fruit. The background shows a large window with a grid pattern.

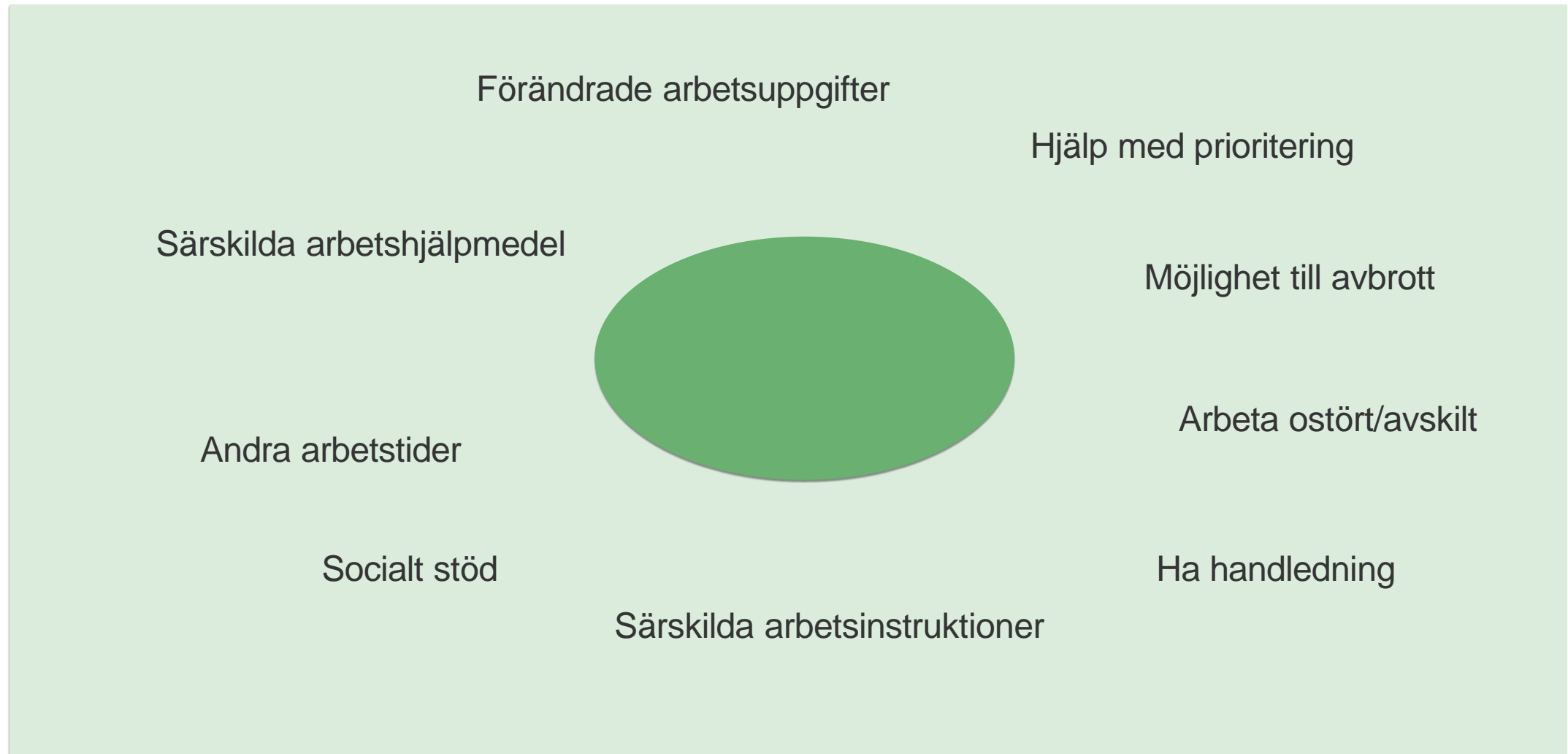
# Arbetsgivarens planering för återgång i arbete

# Exempel på innehåll/frågor som kan bli aktuella att ta ställning till när ni upprättar planen:

- Vilka krav finns i arbetet? Har ni samma bild?
- Anpassning av ordinarie arbetsuppgifter? Andra arbetsuppgifter?
- Finns det andra omständigheter?
- Arbeta kortare dagar?
- Hur håller ni kontakten under sjukskrivningen?
- Hur ska du och din medarbetare följa upp planen?



# Exempel på olika typer av anpassningar



# Stöd i framtagande av planen

- Läkarintyget – en rekommendation
- Arbetsgivarens kontakt med vården. Våga ring
- Kan insatser ske parallellt?
- Vad kan jag som AG göra för att underlätta ?
- Mål prognos?
- Dela er bild med vården
- FHV



# Arbetsplatsinriktat rehabiliteringsstöd

Bidrag till arbetsgivare för köp av arbetsplatsinriktat rehabiliteringsstöd

# Vem kan ansöka om bidrag?

- Alla arbetsgivare
- Gäller alla anställda
- Arbetsgivaren kan få ersättning med upp till hälften av kostnaden för tjänsten, men högst 20 000 kr per arbetstagare och kalenderår
- Bidrag lämnas med högst 200 000 kr per arbetsgivare och kalenderår



# Frågor från chatten?

# Tack för oss!



**Försäkringskassan**